

Darüber hinaus steht durch die strukturelle Einheit mit dem Neurologischen Rehabilitationszentrum die ganze Bandbreite der Sprachtherapeuten, Krankengymnasten, Ergotherapeuten und Neuropsychologen zur Verfügung. Eine frühe Verlegung in die Rehabilitation ist, wenn erforderlich, auf diese Weise ebenfalls gegeben.

In der akut-neurologischen Abteilung wird neben dem Schlaganfall das ganze Spektrum neurologischer Erkrankungen behandelt. Dazu gehören:

- ▶ die Parkinson-Erkrankung und verwandte Krankheitsbilder
- ▶ entzündliche Erkrankungen, wie z. B. Multiple Sklerose oder Hirnhautentzündung
- ▶ Epilepsie
- ▶ Störungen des peripheren Nervensystems wie z. B. Lähmungen oder Gefühlsstörungen durch Bandscheibenerkrankungen oder andere Nervenschädigungen.

### WIE ERFOLGT DIE EINWEISUNG?

Bei Anzeichen für einen Schlaganfall sollte unverzüglich der Rettungsdienst über die Telefonnummer

**112** gerufen werden.

**Schlaganfall = Notfall!**

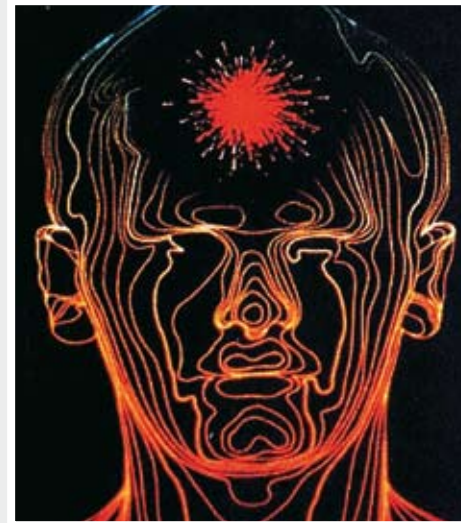


Bei Erkrankungen, die keine Notfälle sind, sollten Sie sich vertrauensvoll an Ihren Hausarzt wenden, der mit der Abteilung zwecks Vereinbarung eines Termins Kontakt aufnehmen wird.

# Schlaganfall – ein Notfall!

## Informationsveranstaltung

des Neurologischen Zentrums der  
SEGEBERGER KLINIKEN GMBH



VORBEUGUNG

WARNZEICHEN

BEHANDLUNG

REHABILITATION

**7. Juni 2010**  
**16–18 Uhr**

**im Bürgersaal**

Lübecker Str. 9 · Bad Segeberg

**Eintritt frei**



Es sprechen:

Chefarzt Prof. Dr. med. José M. Valdueza  
Oberarzt Rahim Samad-Yazdchi

Der **Schlaganfall** ist in den Industrieländern die dritthäufigste Todesursache und die häufigste Ursache für eine körperliche Behinderung. Trotzdem ist diese Erkrankung erst in den letzten 10–15 Jahren in den Blickpunkt der Ärzte und der Öffentlichkeit gerückt. Nachdem früher die Behandlungsmöglichkeiten minimal waren, kann vielen Schlaganfall-Notfallpatienten mit akuten Therapiemöglichkeiten geholfen werden.

**Im Rahmen dieser Veranstaltung werden Sie zwei ausgewiesene Schlaganfallexperten über**

- ▶ die Vorbeugung des Schlaganfalls,
- ▶ die Anzeichen, die auf einen Schlaganfall hindeuten,
- ▶ die Behandlungsverfahren und
- ▶ die Möglichkeiten der Rehabilitation

informieren.

Prof. Dr. med. Valdueza war viele Jahre am Universitätskrankenhaus Charité in Berlin als Oberarzt auf dem Gebiet des Schlaganfalls tätig und ist seit vier Jahren Chefarzt des hiesigen Neurologischen Zentrums.

Herr Samad-Yazdchi war langjährig am Schlei-Klinikum Schleswig auf der dortigen Stroke Unit tätig und ist nun als Oberarzt für die akut-neurologische Abteilung in Bad Segeberg sowie die Schlaganfallversorgung zuständig.

Nachdem am Standort Bad Segeberg in den SEGEBERGER KLINIKEN bereits eine Vielzahl von Fachrichtungen vertreten sind, ist seit dem 1. Januar 2006 eine **akut-neurologische Abteilung** zu dem bereits bestehenden Neurologischen Rehabilitationszentrum hinzugekommen. Die akut-neurologische Abteilung wurde am Allgemeinen Krankenhaus (Krankenhausstraße 2, Bad Segeberg) eingerichtet.



Allgemeine Klinik,  
Krankenhausstraße 2, Bad Segeberg

## TIME IS BRAIN – ZEIT IST HIRN

Mit diesem Schlagwort ist gemeint, dass bei der Schlaganfallversorgung die rasche Zuweisung in eine hierfür ausgerichtete Abteilung entscheidend für die Notfallbehandlung und damit für die Heilungschancen ist.

In Bad Segeberg ist jetzt die Notfallversorgung und die akut-neurologische Weiterbehandlung von Schlaganfällen durch die entsprechende Infrastruktur mit in der Schlaganfallbehandlung erfahrenen Neurologen, speziellen Überwachungsbetten, 24-Stunden-Verfügbarkeit der Computertomografie und der Lysetherapie (ein spezielles Behandlungsverfahren zum Auflösen von Gerinnseln in den Hirnarterien) gegeben.

